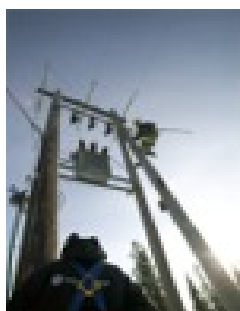
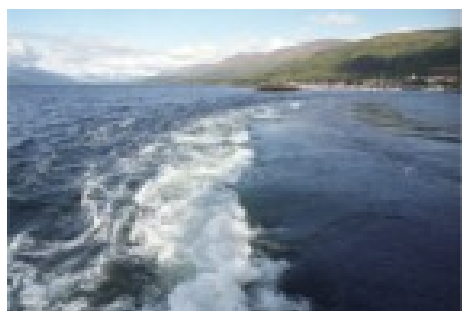


# Halvårsrapport 1. halvår 2007



***Helgelandskraft***



## GENERELT

Norsk kraftproduksjon i 1. halvår var 66 TWh (67 TWh tilsv. periode i fjor). Hydrologisk balanse har styrket seg og er 8 TWh over normalt for Norge og Sverige mot 25 TWh under normalen på samme tid i fjor.

Forbruket første halvår ble 63 TWh (66 TWh). Nettoeksport var 2 TWh (1 TWh eksport i fjor). Nordisk produksjon har vært 201 TWh (205 TWh i fjor) og nordisk totalforbruk har vært 202 TWh (209 TWh).

HKs kraftproduksjon i 1. halvår har gått planmessig med unntak av nytt generatorhavari i Andåsfossen. Oppetiden var 99,3 %. Det har pågått opprustingsarbeid i Kaldåga og Ildgrubfossen. Forberedelser for ny kraftutbygging fortsetter og 13 prosjekter (330 GWh) er i konsesjonsprosess.

Kraftproduksjonen på 550 GWh (479 GWh i 2006) er som forventet. Tilsiget i 1. halvår var 515 GWh (426 GWh), ca. 40 GWh over normal. Lite nedbør i vinter ble kompensert av tidlig snøsmelting og nedbør i mai.

Løpende nettdrift har gått normalt med få feil pga. rolige værforhold (leveringssikkerhet på 99,97 %). Netto transportert energi 1 halvår var 571 GWh (576 GWh). Halvåret er ellers preget av intern omorganisering av nettvirksomheten.

Systemprisen har fortsatt å falle pga god hydrologisk balanse og meget lav pris for CO2 kvoter i 2007. Gjennomsnittlig systempris var 20,0 øre/kWh (35,6 øre/kWh i tilsvarende periode i fjor).

Omsatt kraft til sluttbruker i 1. halvår var 602 GWh (575 GWh). Markedsandelen er stabil i eget nettområde og eksternt er solgt ca 30 % høyere enn 1. halvår i fjor.

Sykefraværet i 1. halvår var 4,9 % (4,9 %) og det har ikke vært skader med fravær (0 i 1. halvår i fjor også).

Driftsresultatet for Produksjon er bedre enn fjoråret pga. høyere produksjon og god gevinst fra prissikring, men under budsjett pga. kraftig prisfall.

Marked er på nivå med fjoråret og bedre enn budsjett.

Nett er bedre enn både fjorår og budsjett pga. høyere inntektsramme.

Driftsresultat totalt er godt over fjoråret, men noe under budsjett.

## ENERGIREGNSKAP

Energileveranse (GWh)	2 kv. -07	2 kv. -06
Alminnelig Forbruk	443	451
Tap	57	58
HKs leveranse Helgeland	500	509
Eksterne kunder	159	124
Elbørs	584	522
Sum kraftomsetning	1 243	1 156

Energitilgang (GWh)	2. kv. -07	2. kv. -06
Egenproduksjon	550	479
Kontrakter	26	25
Småkraftverk	12	6
Elbørs	654	645
Sum krafttilgang	1243	1 156

## ØKONOMI

Driftsinntektene ble 487,9 mill. kr i første halvår, som er en nedgang på 26,3 mill. kr sammenlignet med fjoråret. Energisalgssinntektene ble redusert med 41,5 mill. kr på grunn av lavere priser. Produksjonen er 71 GWh større enn fjoråret. Nettinntektene er 15,7 mill. kr høyere enn fjoråret hovedsakelig på grunn av høyere inntektsramme. Andre driftsinntekter er på nivå med fjoråret.

Driftskostnadene ble 354,7 mill. kr som er en nedgang på 64,3 mill. kr sammenlignet med fjoråret. Hovedårsaken er reduserte energikjøpskostnader som følge av lavere priser.

Driftsresultatet på 133,2 mill. kr er 38,0 mill. kr høyere enn tilsvarende periode i fjor. Driftsresultatet fordeler seg med 105,5 mill. kr på produksjonsdivisjonen, 24,9 mill. kr på nettdivisjonen og 3,6 mill. kr på markedsdivisjonen.

Finansinntektene er inntektsført med 17,1 mill. kr og finanskostnadene beløper seg til 17,4 mill. kr. Netto finanskostnader er 0,3 mill. kr. Økningen i finansinntektene skyldes høyere avkastning på våre plasseringer sammenlignet med fjoråret og økningen i finanskostnadene skyldes rentekostnader på nytt ansvarlig lån.

Skattekostnadene er beregnet til 43,8 mill. kr ut fra vanlig overskuddsskatt og grunnrenteskatt. Det er ikke foretatt nøyaktige beregninger. Den reduserte skattekostnad sammenlignet med fjoråret skyldes lavere grunnrenteskatt på grunn av lavere markedspriser.

Balansen pr. 30.06.2007 viser en total kapital på 2 317,0 mill. kr. Investeringer i varige driftsmidler er 37,9 mill. kr i første halvår.

Vi forventer et årsresultat noe lavere enn fjoråret.

## RESULTATREGNSKAP

	30.6.2007	30.6.2006
<b>Driftsinntekter</b>		
Energisalg	335 130	376 716
Overføringsinntekter	146 857	131 098
Andre driftsinntekter	5 922	6 395
<b>Sum driftsinntekter</b>	<b>487 909</b>	<b>514 209</b>
<b>Driftskostnader</b>		
Energikjøp	187 222	258 500
Overføringskostnader	18 759	10 141
Personalkostnader	55 116	61 672
Andre driftskostnader	49 821	43 744
Ordinære avskrivninger	43 793	45 037
<b>Sum driftskostnader</b>	<b>354 711</b>	<b>419 094</b>
<b>Driftsresultat</b>	<b>133 198</b>	<b>95 115</b>
<b>Finansposter</b>		
Finansinntekter	17 121	7 305
Finanskostnader	17 483	10 864
<b>Sum finansposter</b>	<b>362</b>	<b>3 559</b>
<b>Resultat før skatt</b>	<b>132 836</b>	<b>91 556</b>
<b>Skattekostnad</b>	<b>43 851</b>	<b>47 390</b>
<b>Resultat</b>	<b>88 985</b>	<b>44 166</b>

## Balanse

	30.6.2006	30.6.2006
Anleggsmidler	1 777 796	1 772 527
Omløpsmidler	539 260	507 247
<b>Eiendeler</b>	<b>2 317 056</b>	<b>2 279 774</b>
Egenkapital	1 407 411	1 329 440
Udisponert resultat	88 985	44 166
Langsiktig gjeld	636 482	695 095
Kortsiktig gjeld	184 178	211 073
<b>Egenkapital og gjeld</b>	<b>2 317 056</b>	<b>2 279 774</b>



Industrivn 7 – 8657 Mosjøen  
Telefon: 75 10 00 00 – Telefax: 75 10 00 01  
[www.helgelandskraft.no](http://www.helgelandskraft.no)

